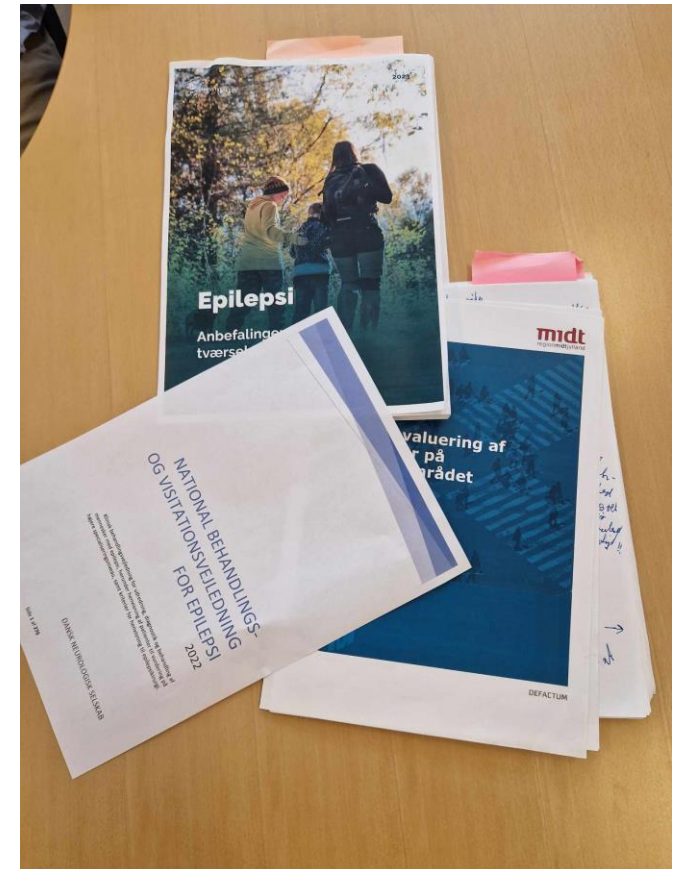


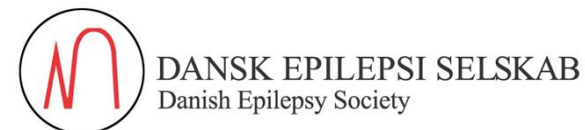
Og hvad kom der så ud af alle eftersynsaktiviteterne på epilepsiområdet?



EPILEPSI
FORENINGEN



Et trekløversamarbejder der virker



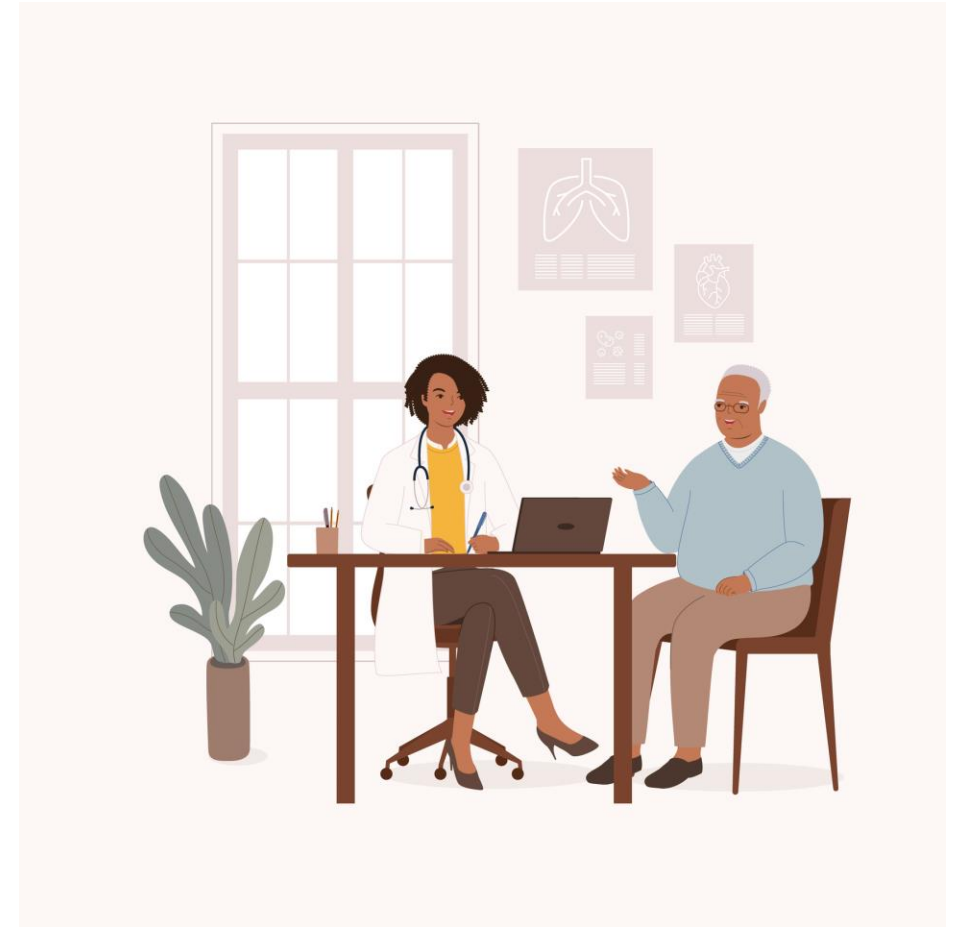
Resultater for nutiden og fremtiden

- Grundlag for et løft på epilepsiområdet
- En del af rådgivningen
- Vidensdeling
- Interessevaretagelse
- Fastholdelse af viden



National behandlings- og visitationsvejledning for epilepsi

- Til gavn for patienter og pårørende
- Den bedst mulige udredning
- Opslagsværk skabt af fagfolk
- anbefalinger er indarbejdet på foreningens hjemmeside
- Nye pjecer
- Udsendt til landets kommuner



Viden til fagfolk og medlemmer

- Formidling af sundhedsfaglig viden
- Aktivitetsplan for 2024-2026
- Visioner om udbygning af vidensformidling



Anbefalinger til sammenhængende forløb

- Sikre sammenhæng mellem regioner og kommuner
- Vigtig SKAL-anbefaling
- Rapport fra Syddansk Universitet
- Fokus på ulighed i sundhed
- Epilepsinetværket



Transitionsprojektet

- Bedre overgang fra børneafdeling til voksenafdeling
- Oftest en svær overgang
- Mestring af sygdom
- Inddragelse af forældre



Klinisk kvalitetsdatabase

- Forventes i luften til oktober
- Epilepsiforeningen i styregruppen
- Redskab til at fastholde et fagligt højt og ensartet behandlingsniveau i hele landet
- Indberetning af data





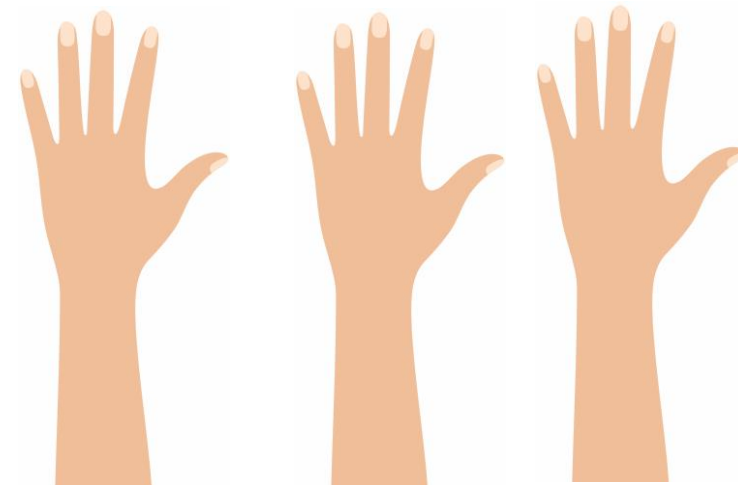
”Statusevalueringen viser, at udfordringerne med manglende viden og sammenhæng, som blev beskrevet i eftersynet fra 2018, til stadighed kræver fremadrettet opmærksomhed for at løfte området.”

Sundhedsstyrelsen

- Patientuddannelse og mestring
- Sundhedsfaglige kompetencer på bosteder
- Ambulant opfølgning på bosteder
- Rehabiliteringsindsatser i kommunerne
- Sammenhængende forløb og koordination
- Kapacitet og telemedicinske løsninger
- Kompetenceudvikling og efteruddannelse

Hvad så nu?

- Nyt handicappolitisk udspil
- Sundhedsstruktur kommissionens anbefalinger
- Klar med hørings svar
- Tak for at være villig til at stille op



Ha' en god dag og god konference

